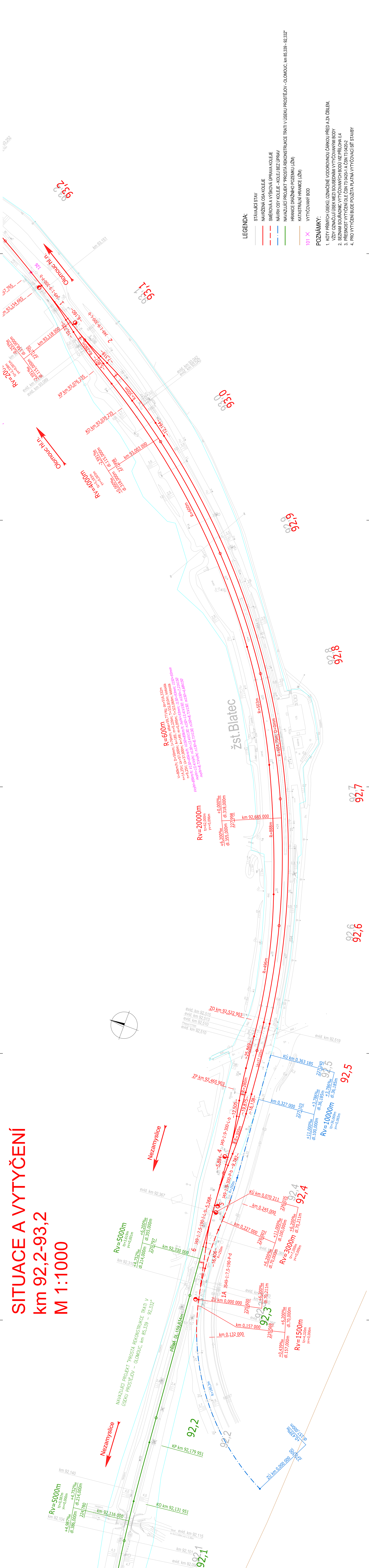



# SITUACE A VYTÝČENÍ

## km 92,2-93,2

### M 1:1000



	Správa železnic, státní organizace Správa železniční geodézie Křesilůvský 1 160 00 Praha 6
Zodp. projektant	Ing. Tomáš Vechutka
Projektant	Ing. Lucie Maselová
Kreslil	Pavel Rygel
Kontroloval	Ing. Tomáš Vechutka
Trasový úsek	TÚ 2201 Nezamyslice - Olomouc hl.n.
Ředitel Ing. Libor Vavrečka	
Datum 01/2025	
Druh dokumentace ZP	
Cílo zakázky G90572M5034	
Měřítko 1:1000	
Souřadnicový systém S-JTSK	
Výškový systém Bpv	
TÚ001-2201, ČI 2201.1.4 km 92,4 - 100,3	
ČÁST A: OPRAVA KOLEJE SITUACE A VYTÝČENÍ, km 92,2-93,2	
Číslo výřezu	Příloha
A.2.1	